



**Boston
Scientific**
Advancing science for life™



BEM-VINDOS AO
WATCHMAN™

WATCHMAN™
IMPLANTE DE OCLUSÃO DO APÊNDICE ATRIAL ESQUERDO

UMA VEZ.
PARA TODA A VIDA.

Procedimento único e minimamente invasivo para pessoas com fibrilação atrial não valvar que precisam de uma alternativa aos anticoagulantes.



“

Era outra vida quando eu tomava
anticoagulantes.

O WATCHMAN™ mudou minha
vida. Ele me permitiu voltar a ser
quem eu era.

—CLIFF, 68

MAIS DE 200.000 PESSOAS DEIXARAM OS ANTICOAGULANTES PARA TRÁS COM O WATCHMAN™.

A Fibrilação Atrial pode ser uma sentença de anticoagulantes para a vida inteira; além de preocupações com sangramentos por quedas ou outros acidentes

O procedimento WATCHMAN é uma alternativa comprovada que reduz permanentemente tanto o risco de AVCs quanto as preocupações com sangramentos. Com quase 20 anos de experiência clínica e prática, incluindo 10 estudos clínicos, ele é comprovadamente seguro e eficaz.

O que você irá encontrar nesta brochura.

OPÇÕES PARA REDUZIR O RISCO DE AVC

O QUE É O WATCHMAN E COMO ELE FUNCIONA ANTES,

DURANTE E DEPOIS DE SEU PROCEDIMENTO

A VIDA DEPOIS DO WATCHMAN

COMO NOS CONTATAR



Continue lendo para saber mais sobre o WATCHMAN.

O OBJETIVO: REDUZIR SEU RISCO DE AVC. ANTICOAGULANTES SÃO UMA OPÇÃO.

Os anticoagulantes reduzem o risco de formação de coágulos que podem levar a um AVC.

Medicamentos antiplaquetários, como a aspirina, evitam que as plaquetas no sangue se unam e formem coágulos.

Medicamentos anticoagulantes, como a varfarina, rivaroxabana, apixabana, dabigatrana e edoxabana, também previnem a formação de coágulos no sangue.

Os anticoagulantes são eficazes, mas também podem causar problemas e preocupações com possíveis sangramentos.



Riscos de sangramentos pequenos e graves devido a outras condições médicas ou quedas



Complicações durante procedimentos cirúrgicos



Atividades que representam risco de sangramento



Altos custos contínuos



Dificuldade em tomar os comprimidos uma ou duas vezes por dia



Ao tomar varfarina, monitoramento regular e interações entre o medicamento e alimentos



WATCHMAN™
IMPLANTE DE OCLUSÃO DO APÊNDICE ATRIAL ESQUERDO

O WATCHMAN™ É UMA ALTERNATIVA.

É um procedimento único, minimamente invasivo, que reduz permanentemente o risco de AVC sem a preocupação que vem ao tomar anticoagulantes pelo resto da vida.

Para algumas pessoas, isso significa uma medida de segurança adicional caso tenham sangramentos devido a certas condições, como uma úlcera. Para outras, isso significa paz de espírito se precisarem de uma cirurgia. Um estilo de vida mais ativo também se torna menos arriscado, incluindo viagens onde não há assistência médica próxima.



Eu estava preso pelos anticoagulantes e agora posso ir aonde quiser e fazer o que quiser.

—MICHAEL, 79 anos

O WATCHMAN™ é ideal para você?

O WATCHMAN é indicado para pessoas com fibrilação atrial não causada por um problema na válvula cardíaca (também conhecida como fibrilação atrial não valvular) que foram recomendadas por seu médico para tomar medicamentos diluentes do sangue e que podem tomar anticoagulantes por um curto período de tempo, mas precisam de uma alternativa.

O WATCHMAN pode ser adequado para você se:

- Você tem um risco maior de sangramento devido ao seu estilo de vida, seu trabalho ou uma condição médica
- Você teve um sangramento grave enquanto tomava anticoagulantes.
- Você está tendo dificuldade para tomar os anticoagulantes prescritos por seu médico

Converse com seu cardiologista sobre os benefícios e riscos. Juntos, vocês decidirão se o WATCHMAN é adequado para você.



**96% DAS PESSOAS
CONSEGUIRAM PARAR DE TOMAR
ANTICOAGULANTES EM 45 DIAS COM O
WATCHMAN¹**



E o custo?

Enquanto os anticoagulantes precisam ser tomados todos os dias pelo resto da vida, resultando em gastos contínuos, o WATCHMAN é um procedimento único e, portanto, incorre um gasto único. Isso significa que o WATCHMAN pode ser uma economia de dinheiro ao longo do tempo.

Cada vez mais as seguradoras estão cobrindo o procedimento de WATCHMAN. A cobertura pode variar muito de plano para plano. Entre em contato com sua seguradora caso tenha dúvidas específicas.

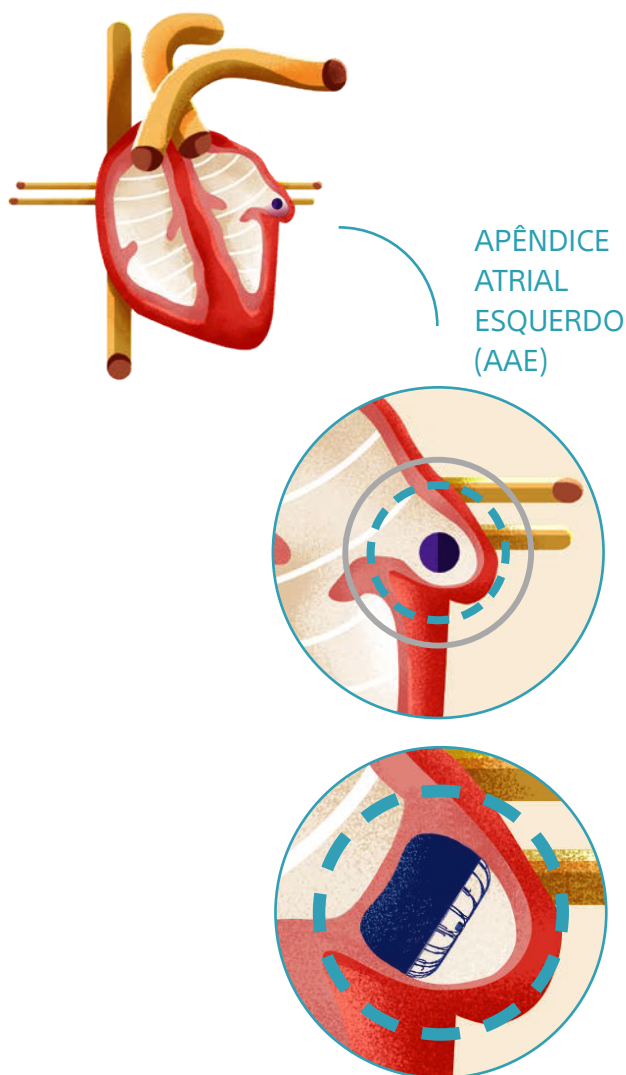
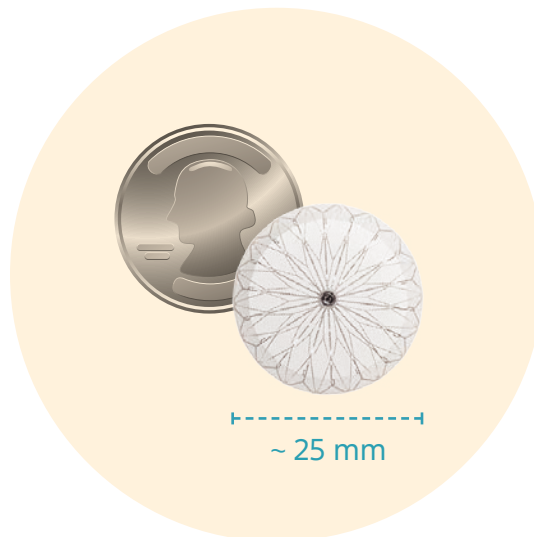
1. PINNACLE FLX 12-month primary safety and efficacy endpoint results, Doshi, SK. apresentado no HRS 2020 Science.

MAIS DETALHES DO WATCHMAN™.

Primeiro o mais importante: o que é o WATCHMAN?

O WATCHMAN é um implante pequeno e flexível aproximadamente do tamanho de uma moeda. Ele é feito de materiais muito leves e compactos que também são usados em muitos outros implantes médicos.

Ele é colocado em seu coração durante um procedimento minimamente invasivo e nunca precisa ser substituído.



Como ele funciona exatamente?

Para entender como funciona o **WATCHMAN™**, é importante entender a relação entre a fibrilação atrial e um AVC.

A fibrilação atrial, ou FA, afeta a capacidade do seu coração de bombear o sangue normalmente. Isto pode fazer com que o sangue se acumule em uma área chamada apêndice atrial esquerdo ou AAE. As células sanguíneas podem se juntar ali e formar um coágulo. Se um coágulo de sangue vazar para fora do AAE e viajar para outra parte do corpo, ele pode cortar o suprimento de sangue para o cérebro e causar um AVC.^{1,2}

Mais de 90% dos coágulos provenientes do coração que causam um AVC são formados no AAE em pessoas com fibrilação atrial não valvar.¹ Por este motivo, fechar esta parte do coração é uma maneira eficaz de reduzir o risco de AVC.

O implante WATCHMAN se encaixa perfeitamente em seu AAE. Ele é projetado para fechá-lo permanentemente e evitar que esses coágulos de sangue escapem.



Com o WATCHMAN posso esquecer a preocupação com um AVC. Posso esquecer as preocupações com os efeitos colaterais da medicação e apenas tentar viver uma vida feliz e saudável.

—AJ, 68



O WATCHMAN é seguro?

Mais de 200.000 pessoas já receberam o implante WATCHMAN. Com quase 20 anos de experiência clínica e prática, incluindo 10 estudos clínicos, o WATCHMAN tem um histórico de segurança comprovado.

Design Avançado e Amigo do Coração



A ciência está sempre procurando formas de tornar os tratamentos eficazes ainda melhores. O WATCHMAN™ não é exceção. O design do WATCHMAN FLX é um avanço que permite que o implante se ajuste a uma gama mais ampla de pacientes e forneça a mais pessoas do que nunca uma alternativa segura e eficaz aos anticoagulantes, caso precisem de uma.

O PROCEDIMENTO WATCHMAN™: O QUE ESPERAR.

A decisão de se submeter ao WATCHMAN é tomada conjuntamente por você e seu médico. Vocês discutirão o que é importante para você, seus objetivos e os riscos e benefícios do procedimento. Juntos, vocês decidirão se o WATCHMAN é a escolha certa para você. Se decidirem que é, agora vêm os próximos passos.

ANTES

PREPARAÇÃO.

Obtenha a aprovação da sua seguradora.

Verifique as opções para realização do procedimento: verifique com o seu médico, quais são as opções viáveis para você realizar o procedimento, se via plano de saúde, sistema de saúde pública ou particular.

Faça uma avaliação física e um exame de coração.

Além de uma avaliação física, pode ser preciso fazer um exame especial chamado ETE (ecocardiograma transesofágico), que tira fotos do seu coração para que o médico possa ver seu AAE e certificar-se de que você já não tem um coágulo existente.

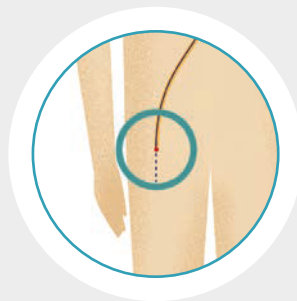
Agende seu procedimento WATCHMAN.

Seu médico e a equipe de intervencionistas lhe dirão como se preparar. Certifique-se de entender todas as instruções, incluindo quais medicamentos tomar e quais não tomar, e faça todas as perguntas que tiver.

DURANTE

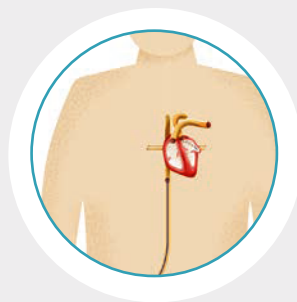
DIA DA OPERAÇÃO.

O procedimento minimamente invasivo WATCHMAN é realizado sob anestesia geral e leva cerca de uma hora. Os pacientes geralmente passam a noite no hospital e saem no dia seguinte.



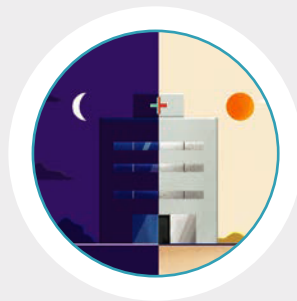
STEP 1

Semelhante a um stent, seu médico faz uma pequena incisão na coxa e insere um tubo estreito.



STEP 2

Seu médico então insere o WATCHMAN através do tubo e no apêndice atrial esquerdo (AAE) do seu coração.



STEP 3

Após o procedimento, você ficará no hospital durante a noite e sairá no dia seguinte.

96%

DAS PESSOAS CONSEGUIRAM PARAR DE TOMAR ANTICOAGULANTES EM 45 DIAS¹

DEPOIS

SEU PRIMEIRO ANO COM O WATCHMAN.

DIA 1

A partir do primeiro dia e por cerca de 45 dias depois, você tomará um anticoagulante enquanto o WATCHMAN e os próprios tecidos do seu coração trabalham juntos para formar um selo contra coágulos.

SEMANA 1

A maioria das pessoas pode voltar ao trabalho em poucos dias. Gradualmente inclua atividades para voltar à sua rotina normal. Verifique com seu médico antes de retomar exercícios ou atividades extenuantes.

DIA 45

Você fará um ETE para determinar se você está pronto para parar de tomar anticoagulantes. Caso esteja, você começará a tomar um medicamento antiplaquetário chamado clopidogrel (Plavix®) e aspirina. Caso não esteja, você fará outro ETE após 6 meses.

6 MESES

Se você conseguiu parar de tomar o anticoagulante no dia 45, agora também pode parar de tomar a medicação antiplaquetária. Você continuará tomando aspirina.

1 ANO

Seu médico pode agendar outro ETE para verificar seu implante e certificar-se de que seu apêndice atrial esquerdo esteja completamente fechado.



“

Depois do procedimento, fiquei no hospital por 24 horas com excelente comida e uma equipe maravilhosa, e depois fiquei relaxando em casa por uma semana, com algumas limitações em atividades extenuantes.
—SEAN, 84

WATCHMAN™. UMA VEZ. PARA TODA A VIDA.

O WATCHMAN pode proporcionar uma redução do risco de AVC pelo resto da vida, deixando para trás as preocupações trazidas pelos coagulantes.

Após o procedimento WATCHMAN, a vida se torna muito menos restrita. Sem a preocupação constante com sangramentos dos anticoagulantes seguindo você por toda parte, você estará mais livre para ser ativo, viajar, ir aonde quiser e fazer o que quiser. O WATCHMAN garante sua proteção em todas estas situações.

Seja livre com o WATCHMAN.



PROCEDIMENTOS MÉDICOS E ODONTOLÓGICOS

Sempre informe seu médico ou dentista que você tem um implante WATCHMAN para que ele possa trabalhar com seu cardiologista para determinar o melhor curso de tratamento – especialmente se o procedimento impedir que você tome sua medicação conforme prescrito.



RESSONÂNCIA MAGNÉTICA

Caso precise de uma ressonância magnética, é importante mostrar ao médico e ao técnico de ressonância magnética seu Cartão de Implante WATCHMAN. O WATCHMAN é “RM Condicionado”, ou seja, você pode fazer uma ressonância magnética com segurança desde que o técnico tome certas precauções.



O que é um Cartão de Implante

WATCHMAN e por que preciso dele?

Você receberá um Cartão de Implante WATCHMAN do centro médico que realizou seu procedimento. Este cartão é muito importante para que qualquer equipe médica saiba que você tem o implante WATCHMAN. Lembre-se de carregá-lo sempre com você.





Informações Importantes de Segurança

Os Dispositivos WATCHMAN™ e WATCHMAN FLX™ são implantes permanentes projetados para fechar o apêndice atrial esquerdo no coração a fim de reduzir o risco de AVC. Assim como qualquer procedimento médico, há riscos associados ao procedimento de implante e ao uso do dispositivo. Os riscos incluem, entre outros, punção cardíaca acidental, embolia gasosa, reação alérgica, anemia, riscos anestésicos, arritmias, fístulas AV (arteriovenosas), sangramento ou dor de garganta devido à sonda do ETE (ecocardiograma transesofágico), coágulos de sangue ou bolhas de ar nos pulmões ou outros órgãos, hematoma no local de inserção do cateter, formação de coágulos no dispositivo, hemorragia craniana, sangramento excessivo, hemorragia gastrointestinal, hemorragia por punção da virilha, hipotensão, infecção/pneumonia, pneumotórax, edema pulmonar, obstrução das veias pulmonares, insuficiência renal, acidente vascular cerebral, trombose e ataque isquêmico transitório. Em casos raros, pode ocorrer morte.

Converse com seu médico para entender completamente todos os riscos e benefícios associados à implantação do dispositivo.

CUIDADO: A lei restringe esses dispositivos a venda por ou por ordem de um médico. Indicações, contra-indicações, advertências e as instruções de uso podem ser encontradas no rotulagem do produto fornecida com cada dispositivo ou em www.IFU-BSCI.com. Produtos mostrados apenas para fins de INFORMAÇÃO e pode não ser aprovado ou para venda em determinados países. Este material não se destina ao uso na França. 2022 Copyright © Boston Scientific Corporation ou suas afiliadas. Todos direitos reservados. (declaração de direitos autorais apenas exigido se não de outra forma no material)

Todas as fotografias tiradas pela Boston Scientific ou fornecidas como cortesia.

INFORMAÇÃO IMPORTANTE: Estes materiais destinam-se a descrever situações clínicas comuns, considerações e passos processuais para o uso de tecnologias referenciadas, mas pode não ser apropriado para cada paciente ou caso. As decisões sobre o atendimento ao paciente dependem do julgamento profissional do médico em consideração de todas as informações disponíveis para o caso individual. A Boston Scientific (BSC) não promove ou incentiva o uso de seus dispositivos fora da sua rotulagem aprovada. Os estudos de caso não são necessariamente representativos de resultados clínicos em todos os casos, pois os resultados individuais podem variar.

Os resultados dos estudos de caso não são necessariamente preditivo de resultados em outros casos. Resulta em outros casos podem variar.

Os resultados dos testes de bancada ou estudos pré-clínicos podem não ser necessariamente indicativo de desempenho clínico.

Este material é somente para finalidades informativas e não para diagnóstico médico. Essa informação não constitui uma violação médica ou aconselhamento legal, e a Boston Scientific não faz representação sobre os benefícios médicos incluídos nesta informação.

Boston Scientific recomenda enfaticamente que você consulte seu médico em todos os assuntos relativos à sua saúde

**Boston
Scientific**

Advancing science for life™

Cardiologia de Intervenção

300 Boston Scientific Way
Marlborough, MA 01752-1234
www.bostonscientific.com.br

©2022 Boston Scientific Corporation
ou suas afiliadas. Todos os direitos
reservados.

SH-1488603-AA